


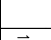
Zasilanie potrzeb włoskich ogregatu	Tablica ogregatu, prędkość czegę 350kVA z samostarem dostarczana wraz z ogregatem	Zasilanie rozdzienicy RG PEN na przewody PE i N Po=237kW	Ochrona przeciwprzepięciowa ochronniki Klasy B+C -monitoring rozdzielania SPD -PLC1 w RTCS	Bateria kondensatorowa o mocy 500var - 4 stopnie regulacji		Isin, rozdzielnica zasilajęco-ster. RT P=47kW; Po=38kW	Ochrona przeciwprzepięciowa ochronniki Klasy B+C -monitoring rozdzielania SPD -PLC1 w RTCS	Rozdzielnica RTCS Pi=107kW; Po=56,5kW	Rozdzielnica RTDM Pi=207kW; Po=116kW
--	---	---	---	--	--	---	---	---	--

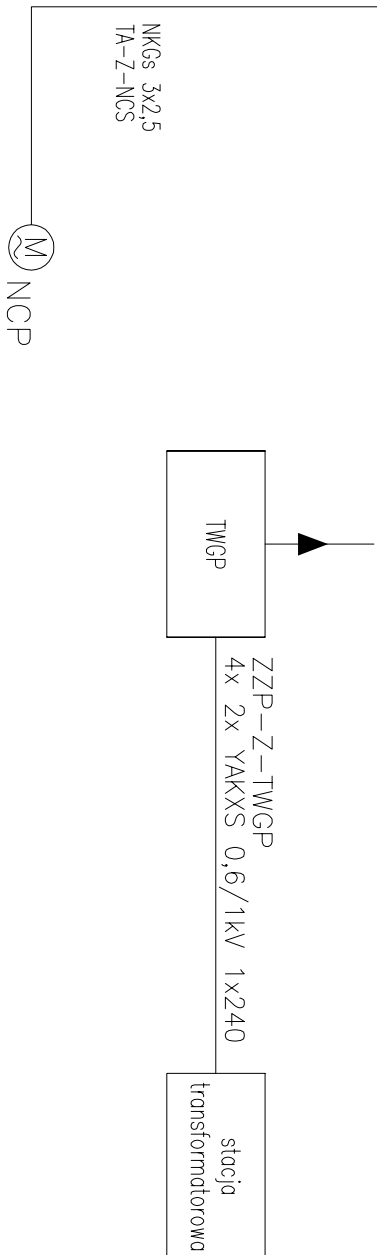


NBM
Technology

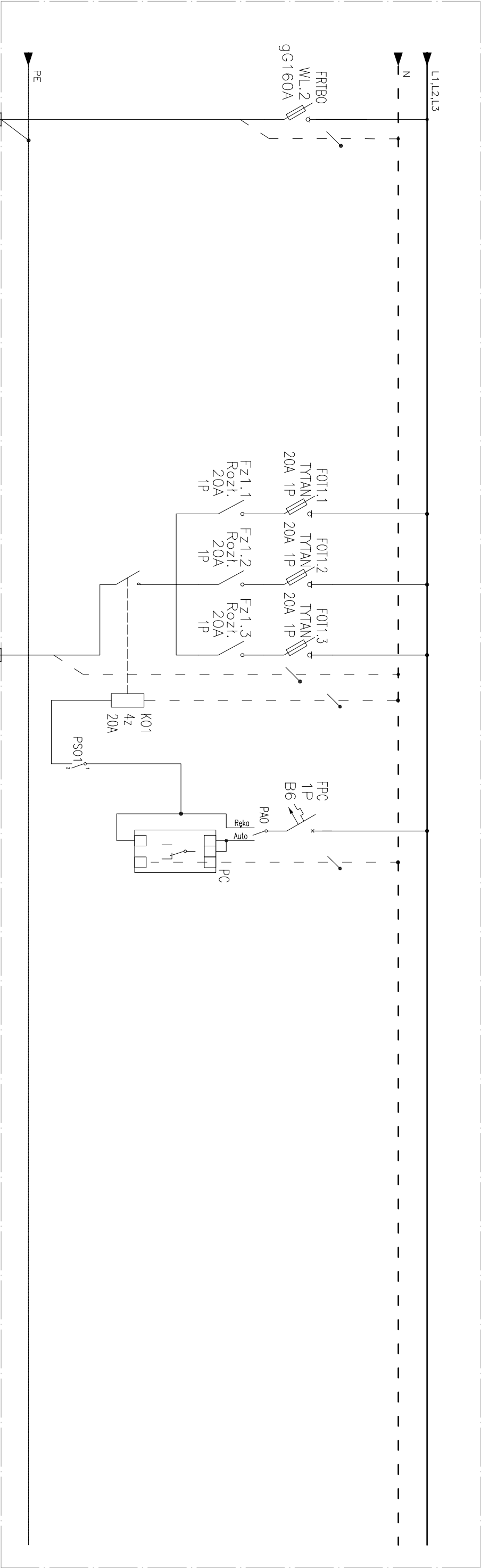
NBM Technologie

NBM Technologie
Mrocza i Wspólnicy Spółka Jawna
42-202 Częstochowa ul. Bór 143/157
tel/fax: 34 365-75-81
e-mail: biuro@nbmtechnologie.pl

ZADANIE:				PRZEBUDOWA I ROZBUDOWA OCZYSZCZALNI ŚCIEKÓW W MIEJSCOWOŚCI CZARNY DUNAIEC			
OBJEKT:				OCZYSZCZALNIA ŚCIEKÓW W MIEJSCOWOŚCI CZARNY DUNAIEC, GMINA NOWY TARG			
INWESTOR:				PODHALAŃSKIE PRZEDSIĘBIORSTWO KOMUNALNE SP. Z O.O. AL. WYSŁĄCIECIA 35A, 34-400 NOWY TARG			
NR EWID.				4119/5, 4031/7, 4030/2, 4030/41, 4031/10, 4119/8			
DZIAŁEK:				OBRĘB 0003			
NAZWA PRS:				SCHEMAT IDEOWY ROZDZIELNICZY GŁÓWNEJ ZASILANIA RG			
PROJEKTOWIEC:		NR PRZEMIAN:		SPECJALNOŚĆ:		PODRS:	
mgr inż. Poweł KOZŁUCH		SLK/4013/PWDE/11		ELEKTRYCZNA		kozałuch	
OPOWIEDZIANIE:							
mgr inż. Cezary SYKULA		-		ELEKTRYCZNA			
SPRAWDZICIEL:							
mgr inż. Poweł BUDY		SLK/0366/PWDE/04		ELEKTRYCZNA			
				DATA:			
				12.2015			
				12.2015			
				NR PRZEMIAN:			
				1 / 2			
				NR PRZEMIAN:			
				E-37			



Napęd el. czepni powietrza



RG-Z-RTBO
YKXSzo 0,6/1kV 5x150

RTBO

Rozdzielnica RTBO
Pi=82kW
Po=28kW

RG-Z-OT1
YKY 0,6/1kV 4x6

Projekowane oświetlenie
terenu
Pr=0,878kW

Zegar astronomiczny



NBM Technologie

Moczek i Wspólnicy Spółka Jawna
42-202 Częstochowa ul. B67 143/157
tel/tx: 34 365-75-81
e-mail: biuro@nbmtechnologie.pl

ZADANIE: PRZEBUDOWA I ROZBUDOWA OCZYSZCZALNI ŚCIEKÓW

W MIEJSCOWOŚCI CZARNY DUNAJEĆ

OBIEKT: OCZYSZCZALNIA ŚCIEKÓW W MIEJSCOWOŚCI CZARNY DUNAJEĆ,
GMINA NOWY TARG

INWESTOR: PODHAŁAŃSKIE PRZEDSIĘBIORSTWO KOMUNALNE SP. Z O.O.

AL. TYSIĄCLECIA 35A, 34-400 NOWY TARG

NR EWID. 4119/5, 4037/7, 4030/2, 4030/41, 4031/10, 4119/8

DZIAŁEK: OBRĘB 0003

NAZWA RYS.: SCHEMAT IDEOWY ROZDZIELNICZY GŁÓWNEJ ZASILANIA RG

/

PROJEKTOWY:				NR JAWISZKA	
mgr inż. Paweł KOZŁUCH				SLK/4013/PWOE/11	ELEKTRYCZNA
OPROJEKTOWAŁ:					
mgr inż. Cezary SKULA				-	ELEKTRYCZNA
SPRAWDZIŁ:					
mgr inż. Paweł BŁADY				SLK/0366/PWOE/04	ELEKTRYCZNA

2/2

NR RYSUNKU:

E-37